

## PULIZIA E MANUTENZIONE DELLA PEDANA IN LEGNO

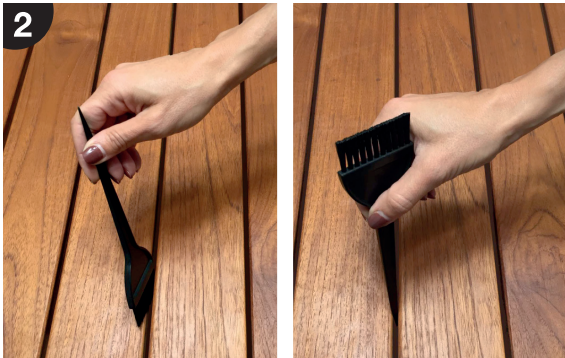


Il legno se trattato in maniera adeguata, può durare praticamente in eterno, per questo è bene provvedere alla sua manutenzione almeno 1 o 2 volte l'anno a seconda dell'utilizzo. SILVERPLAT OIL, è un'olio impregnante all'acqua ed è particolarmente indicato per il trattamento di pedane in legno Teak e Ipè. È composto da oli emulsionati e resine all'acqua, i cui gruppi reattivi si legano alla lignina del legno, rafforzandola e ritardandone notevolmente il degrado. La leggera mordenzatura conferisce alle essenze legnose trattate un colore piacevolmente caldo. SILVERPLAT OIL inoltre protegge il legno dall'attacco di muffe e microrganismi infestanti. Disponibile nel flacone da 125 ml sufficiente per il trattamento di una pedana da 1 mq circa su ambo i lati.



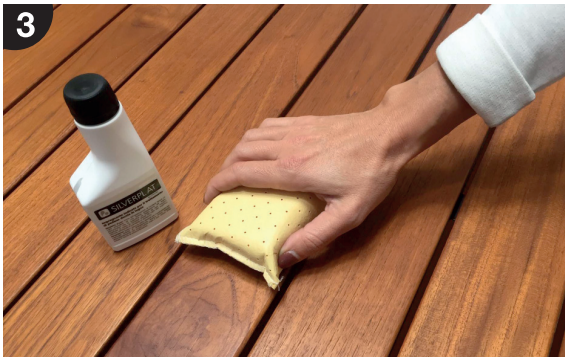
Togliere la pedana in legno dal piatto doccia SILVERPLAT e posicionarla su un piano d'appoggio, possibilmente all'aperto.

1. Rimuovere tutto lo sporco in eccesso presente sulla superficie della pedana doccia, servendosi della spugna abrasiva a grana fine, ed eventualmente per sporco più ostinato la spugna a grana grossa, considerando di agire sempre lungo la venatura del legno. Dopo ogni passaggio con spugna a grana grossa, passare sempre la spugna a grana fine per uniformare la superficie.



2. Per raggiungere i punti più difficili tra le doghe, utilizzare l'apposito spazzolino in dotazione.

Lavare accuratamente tutta la pedana assicurandosi che risulti priva di ogni impurità e lasciare asciugare fino a superficie completamente asciutta.



3. Procedere con il trattamento della pedana utilizzando SILVERPLAT OIL versandone una giusta quantità sul cuscinetto in pelle contenuto nel kit e distribuirlo lungo la venatura del legno, in modo continuo ed omogeneo, evitando interruzioni e cumuli di olio in eccesso.

Lasciare asciugare per almeno 12/24 ore.

Nota: il trattamento non deve essere ripetuto come seconda mano.