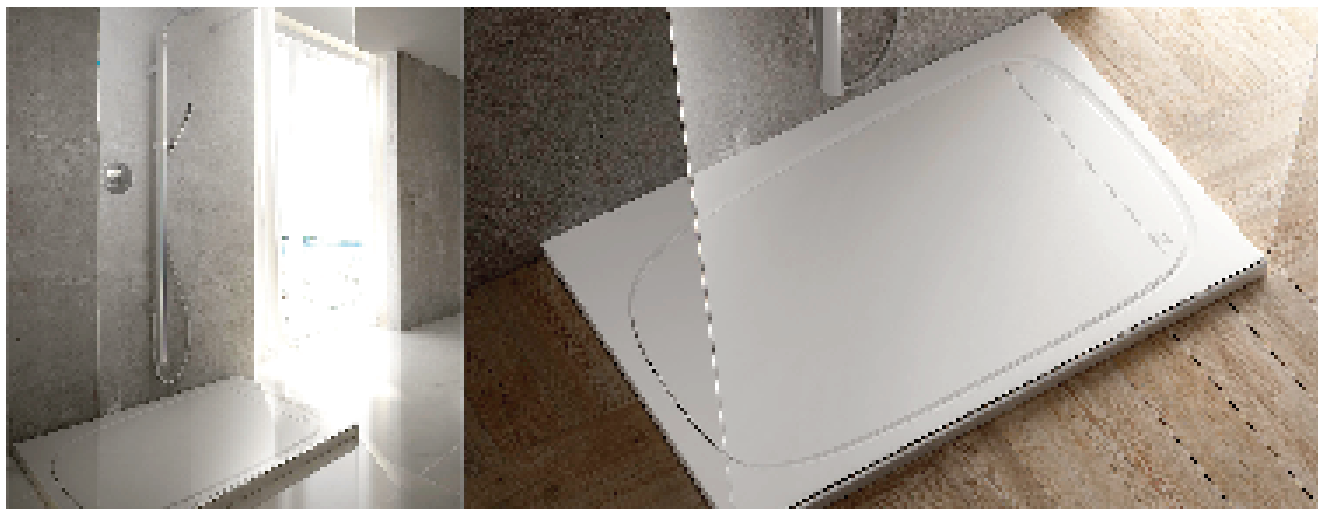


Doccia con piatto rialzato



BACINO ELLITTICO

► Il piatto doccia Outline presenta un disegno inedito, una soluzione originale per il sistema copripiletta e l'esclusiva tecnologia d'installa-

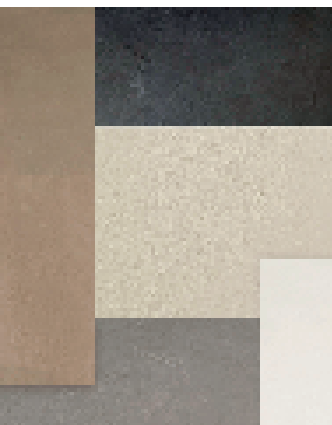
zione a pavimento finito. È realizzato in Duralight, un materiale composito brevettato, caldo al tatto, atossico e facile da pulire; piccoli danni alle superfici si ripri-

stinano con detergente poco abrasivo e spugna abrasiva. Disponibile nelle misure da 100x70 cm a 200x100 cm. Misura 130x75 cm euro 795. Teuco (www.teuco.it)



SUPERFICI MATERICHE

► Questa nuova gamma di piatti doccia in MineraLite, composto di minerali e resine, si presenta con un'inedita texture superficiale che riproduce l'effetto spatolato del cemento. I piatti Calce sono disponibile in 5 varianti colore e in ben 68 dimensioni rifilabili in fase di installazione. Glass 1989 (www.glass1989.it)



LETTERALMENTE SOSPESO

► Il segreto di P-Fly risiede in un telaio autoportante a C da murare a pavimento e a parete; una volta rivestito, la doccia sembra sospesa. Il piatto doccia si collega a un tubo di scarico a parete opportunamente predisposto; si può completare con piatti doccia e pedane di svariati materiali e in base a quanto si rialza il box si possono aggiungere gradini, anch'essi sospesi con analoghi sistemi. Silverplat

